

31.1. 2007/138

3



JIHOČESKÁ PLYNÁRENSKÁ, A.S.
Vrbenská 2, 371 47 České Budějovice, tel.: +420 389 100 111, www.jcp.cz

Telefonní
centrum
140 50

Vyjádření o existenci plynárenského zařízení

Zapsána v obchodním rejstříku u rejstříkového soudu v Českých Budějovicích oddíl B, vložka č. 633

EKO EKO s.r.o.
Ing. Josef Smažík
Senovážné nám. 1
370 01 České Budějovice

Vaše značka
002/ 2007

Naše značka
279/07

Vyřizuje / linka
Bauer / 209

Datum
29.1.2007

Název: **Branná, odkanalizování obce ČOV a kanalizace Etapa 1a, 1b.**

Proti stavbě nemá Jihočeská plynárenská, a.s. žádné námitky.

V zájmovém území plánované stavby, dle přiložené situace, se nenachází žádné plynárenské zařízení ve správě Jihočeské plynárenské, a.s.

Toto vyjádření má platnost po dobu jednoho roku od vystavení.

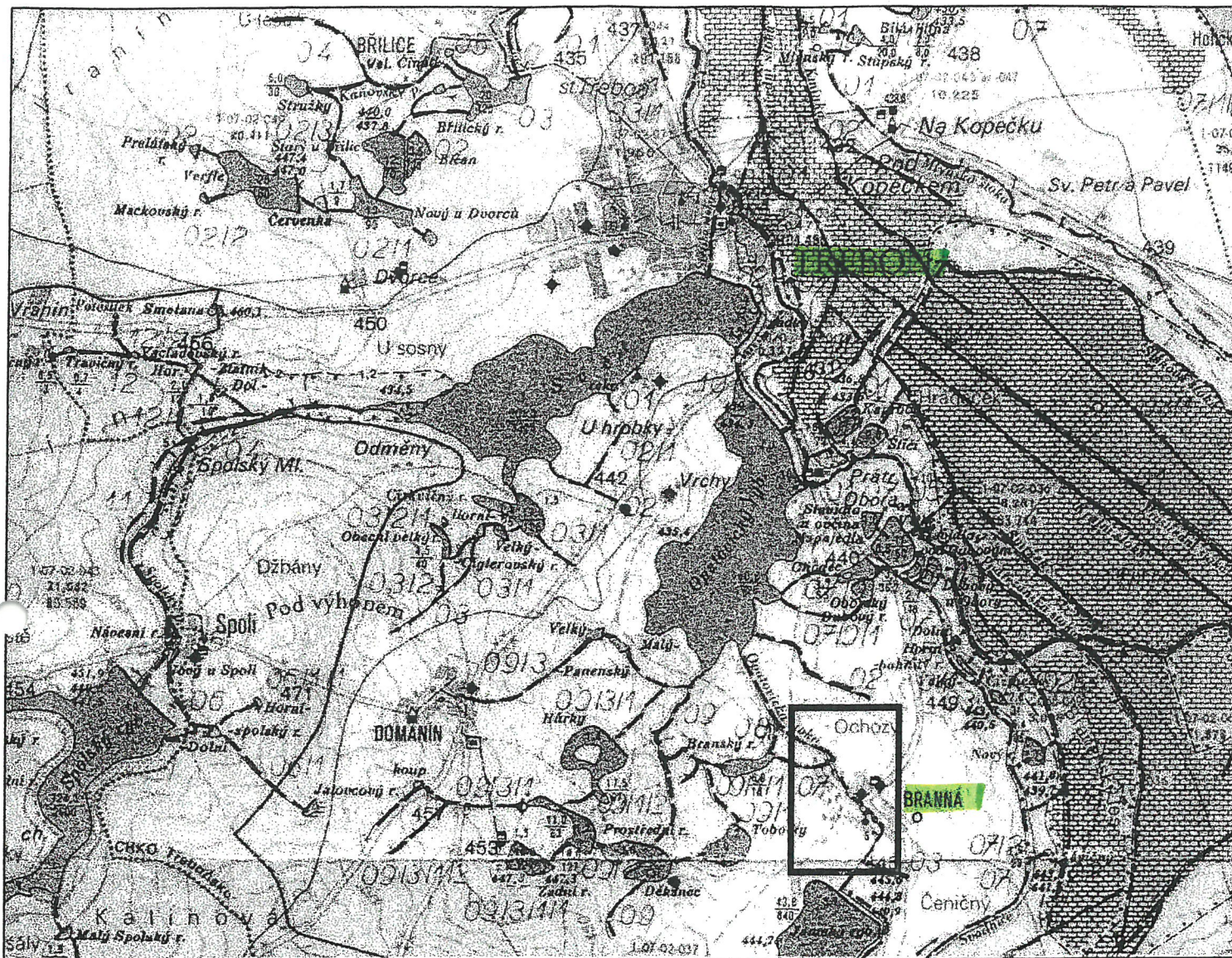
S pozdravem

Karel Bauer
Technik DS ČB venkov 2



JIHOČESKÁ PLYNÁRENSKÁ, A.S.
Vrbenská 2, 371 47 České Budějovice

tel.: 389 100 111 fax: 387 411 637 D/05



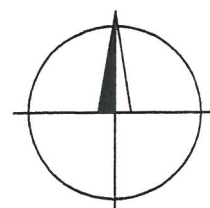
LEGENDA:




KRAJ:
MĚSTO:
OSADA:
KATASTRÁLNÍ ÚZEMÍ:

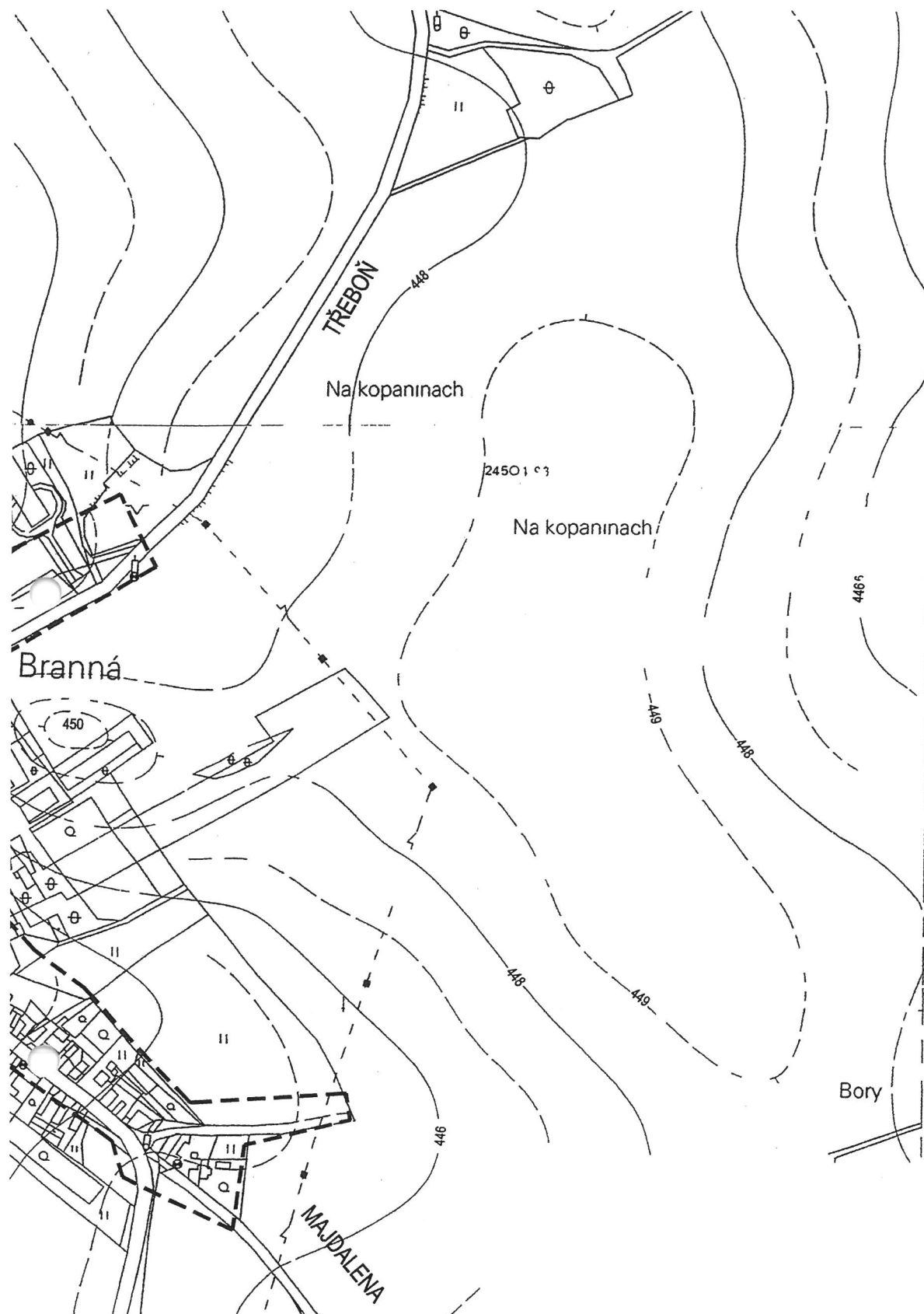
ZÁJMOVÉ ÚZEMÍ

JIHOČESKÝ
TŘEBOŇ
BRANNÁ
BRANNÁ



1: 50 000

HLAV. INŽENÝR	ZODPOVĚDNÝ PROJEKT.	VYPRACOVAL	KRESLIL	KONTOLOVAL	 SENOVÁŽNÉ NÁM. 1 ČESKÉ BUDĚJOVICE 370 01 tel. 385 775 111	
ING. PRŮCHA		ING. PRŮCHA				
<i>Průcha</i>		<i>Průcha</i>				
OBJEDNATEL MĚSTO TŘEBOŇ					ZAK. Č.	
KRAJ JIHOČESKÝ					ARCH. Č. 1016	
AKCE					FORMÁT 1 x A4	
BRANNÁ - ODKANALIZOVÁNÍ OBCE ČOV A KANALIZACE - ETAPA 1a, 1b					DATUM 01/2007	
					STUPEŇ DSP, DÚR	
					MĚŘITKO 1: 50 000	
OBSAH					VÝKR. Č.	
PŘEHLEDNÁ SITUACE					1.	
					ČÁST	



279/07

1170 1170

JIHOČESKÁ PLYNÁRENSKÁ, A.S.
 Správa distribuční soustavy Č. Budějovice
 V zájmovém území se nenachází plynárenské zařízení
 ve správě JČP, a.s.

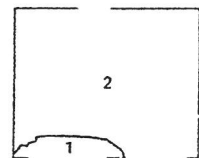
Dne 29.7.07 Podpis *Jan*

Klad listu
 VESELÍ NAD LUŽNICÍ
 9 8 7 6 5 4 3 2 1 0



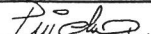
HLUBOKA NAD VLTAVOU
CESKE BUDJOVICE
CESKY KRUMLOV

TREBON
TRHOVE SVINY

Polohopisne podklad



- 1) katastrální mapa 1:20
- 2) katastrální mapa 1:28

HLAV. INŽENÝR	ZODPOVĚDNÝ PROJEKT.	VYPRACOVAL	KRESLIL	KONTROLOVAL	 <div>SENOVÁŽNÉ NÁM. 1 ČESKÉ BUDĚJOVICE 370 01 tel. 385 775 111</div>	
ING. PRŮCHA		ING. PRŮCHA				
						
OBJEDNATEL MĚSTO TŘEBOŇ					ZAK. Č.	
KRAJ JIHOČESKÝ		OBEC BRANNÁ			ARCH. Č. 1016	
AKCE BRANNÁ - ODKANALIZOVÁNÍ OBCE ČOV A KANALIZACE - ETAPA 1a, 1b					FORMÁT 2 x A4	KOPIE
					DATUM 01/2007	
					STUPEŇ DSP, DÚR	
					MĚŘITKO 1: 5 000	
OBSAH SITUACE 1:5 000					VÝKR. Č. 2.	ČÁST